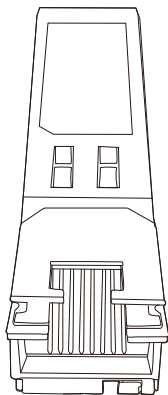


千兆SFP电口模块

▶ 用户手册



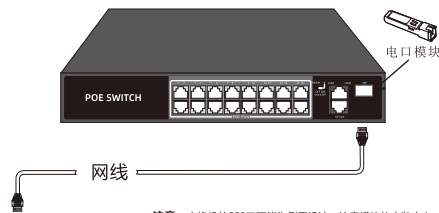
产品介绍

本产品是我公司最新推出千兆SFP电口模块，可接入交换机等设备SFP端口，通用网线进行以太网数据传输。适用于网络数据通讯、监控安防工程等通讯领域使用。

特性

- 符合IEEE 802.3ab、SFP MSA标准
- 传输速率：1000Mbps
- 传输距离：100米(超五类以上网线)
- SFP标准接口，支持热插拔
- 全金属结构设计，加强散热与屏蔽效果

产品应用

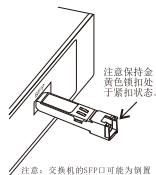


注意：交换机的SFP口可能为倒置设计，注意模块的安装方向。

将SFP模块接入后可直接插入网线使用

产品安装与卸载

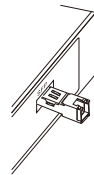
1. 确认设备SFP接口方向，将SFP模块插入SFP口



注意保持黄色锁扣处于紧扣状态。

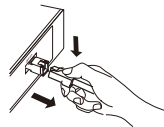
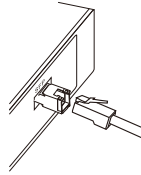
注意：交换机的SFP口可能为倒置设计，注意模块的安装方向。

2. 将SFP模块缓慢向内插入，注意安装到位后会有清脆的金属弹片声音

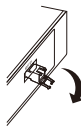


安装

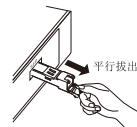
3. 插入网线



1. 下压水晶头卡扣，并拔出网线水晶头。



2. 打开锁扣



3. 拔出模块

卸载

技术参数

型号	SFP千兆电口模块
端口规格	SFP转RJ45接口
工作电压	3.3V
协议标准	IEEE 802.3ab、SFP MSA
传输速率	1000Mbps
使用环境	工作温度：0°C~70°C (壳体) 存储温度：-40°C~85°C 工作湿度：10%~90% RH不凝结 存储湿度：5%~90% RH不凝结
网络介质	cat5e以上UTP/STP≤100米
规格尺寸	14mm*13.5mm*67.5mm

产品配套清单



产品参数及外观如有更新或变动,恕不另行通知,请自行参见官网。

TY-SFP-20230606